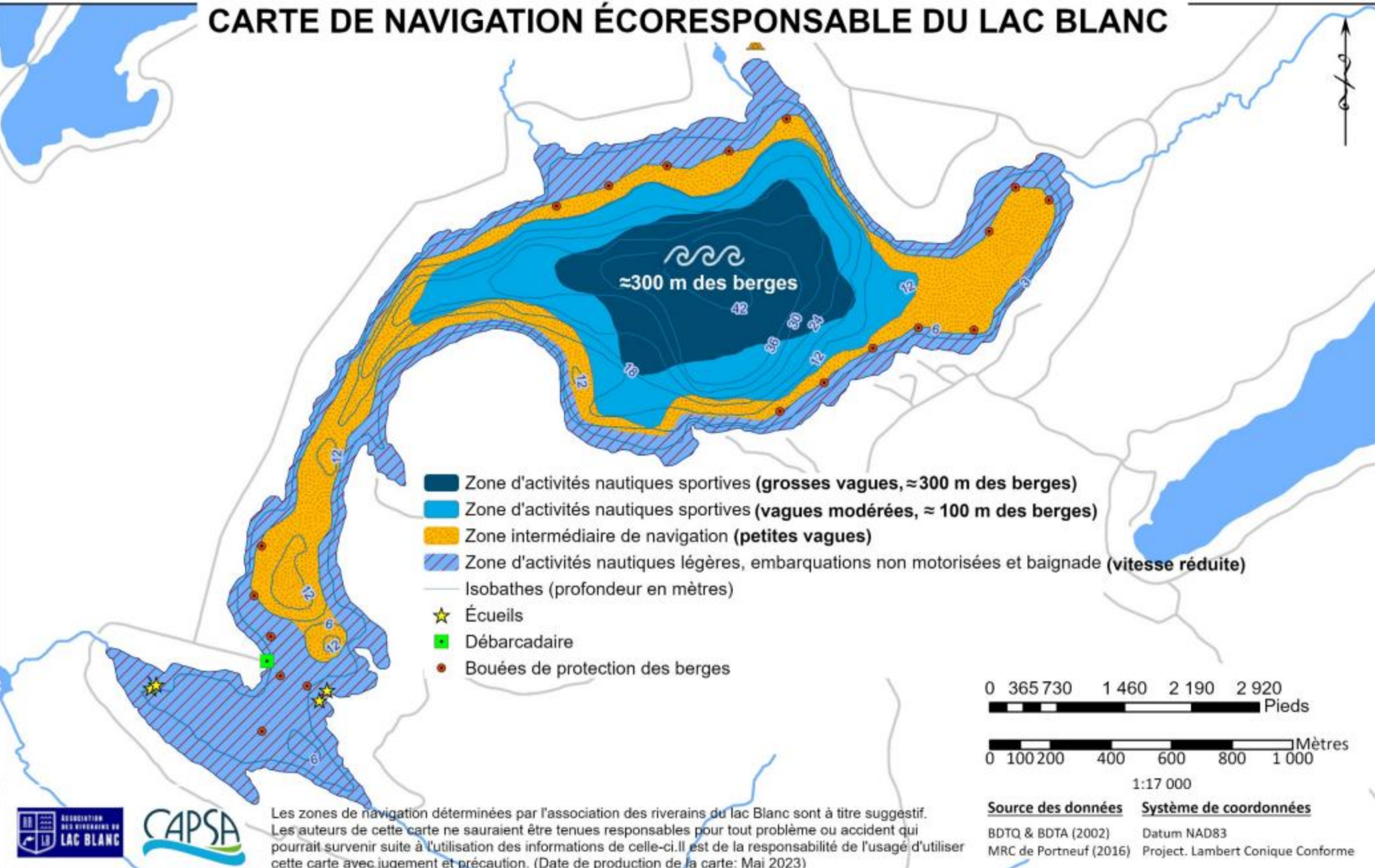


# CARTE DE NAVIGATION ÉCORESPONSABLE DU LAC BLANC



- Zone d'activités nautiques sportives (grosses vagues, ≈300 m des berges)
- Zone d'activités nautiques sportives (vagues modérées, ≈100 m des berges)
- Zone intermédiaire de navigation (petites vagues)
- Zone d'activités nautiques légères, embarquations non motorisées et baignade (vitesse réduite)
- Isobathes (profondeur en mètres)
- ★ Écueils
- Débarcadere
- Bouées de protection des berges

0 365 730 1 460 2 190 2 920  
Pieds

0 100 200 400 600 800 1 000  
Mètres

1:17 000

Source des données    Système de coordonnées

BDTQ & BDTA (2002)

Datum NAD83

MRC de Portneuf (2016)


Project. Lambert Conique Conforme




Les zones de navigation déterminées par l'association des riverains du lac Blanc sont à titre suggestif. Les auteurs de cette carte ne sauraient être tenus responsables pour tout problème ou accident qui pourrait survenir suite à l'utilisation des informations de celle-ci. Il est de la responsabilité de l'usager d'utiliser cette carte avec jugement et précaution. (Date de production de la carte: Mai 2023)


## CARTE DE NAVIGATION ÉCO-RESPONSABLE DU LAC BLANC


Cette carte est proposée à titre **suggestif** et s'appuie sur les bonnes conduites pour préserver la qualité du lac et en assurer la pérennité.

 = zone vulnérable (eau peu profonde, plages, petites baies). Délimitée par une distance de **0 à 30 mètres des rives** et/ou de moins de 6 mètres de profondeur d'eau. Vitesse de déplacement inférieure à 10km/h générant **le moins de vague possible**.

 = zone intermédiaire à plus de **30 mètres de la rive** et/ou une profondeur d'eau de plus de 6 mètres. Vitesse de déplacement générant de **petites vagues** (ou transition de la vitesse de déplacement à la vitesse de planage qui génère une vague modérée sur une courte distance perpendiculaire à la rive).

  **\*recommandées pour les activités nautiques avec petites embarcations non-motorisées pour plus d'aisance et de sécurité\***

 = zone d'activités nautiques sportives à **≈100 mètres de la rive** et une profondeur d'eau de plus de 12 mètres. Vitesse de déplacement de planage pouvant générer des **vagues modérées** (par exemple pour le ski nautique).

 = zone d'activités nautiques sportives à près de **300 mètres de la rive** et une profondeur de plus de 18 mètres. Vitesse ou déplacement générant de **grosses vagues** (par exemple un wakeboat avec usage de ballasts pour le wakeboard et le wake surf).

### Pourquoi est-ce si important de limiter l'amplitude des vagues sur le lac et particulièrement en eau peu profonde et aux abords du rivage ?

Pour prévenir le brassage artificiel de l'eau et l'érosion des berges qui entraînent ou remettent en suspension les sédiments qui sont fort dommageables pour le lac. L'érosion entraîne une dégradation de l'eau du lac et de tout son écosystème. La circulation nautique motorisée fait partie des activités qui accélèrent l'érosion naturelle des berges.

L'impact est plus ou moins important selon la hauteur des vagues sur la berge. La forme, la grosseur et la vitesse d'un bateau influencent la hauteur des vagues. Une attention particulière doit être portée par les usagers de **wakeboat avec ballasts** pour créer des vagues surdimensionnées pour activités de tractation, de wakeboard et de wakesurf. Il a été démontré que 300 mètres des rives est la distance à laquelle l'énergie produite par les vagues surdimensionnées se dissipe complètement avant d'atteindre les berges.

Les vagues de nos bateaux ont des impacts directs et néfastes sur nos rives. Quels sont-ils? Dégradation générale de la qualité de l'eau, prolifération des algues et des plantes aquatiques même envahissantes (myriophylle à épi) et éventuellement, diminution de la valeur récréative du lac et de la valeur foncière des propriétés riveraines.

**Notre lac constitue notre richesse, gardons-le en santé le plus longtemps possible !**